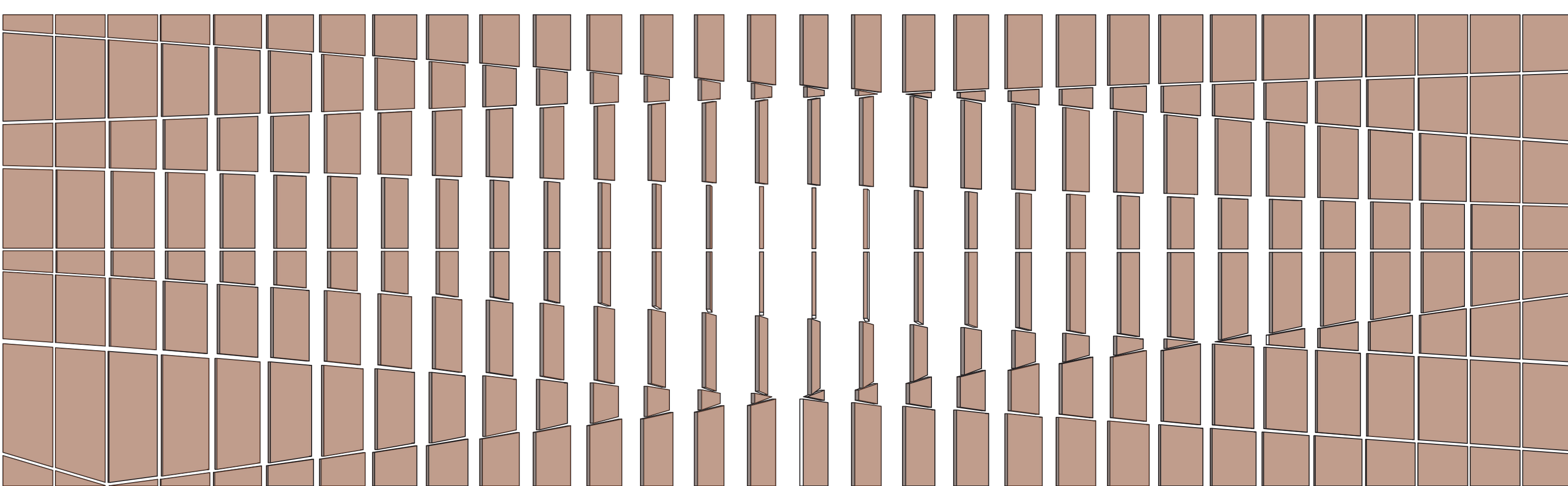


# WAF T facade

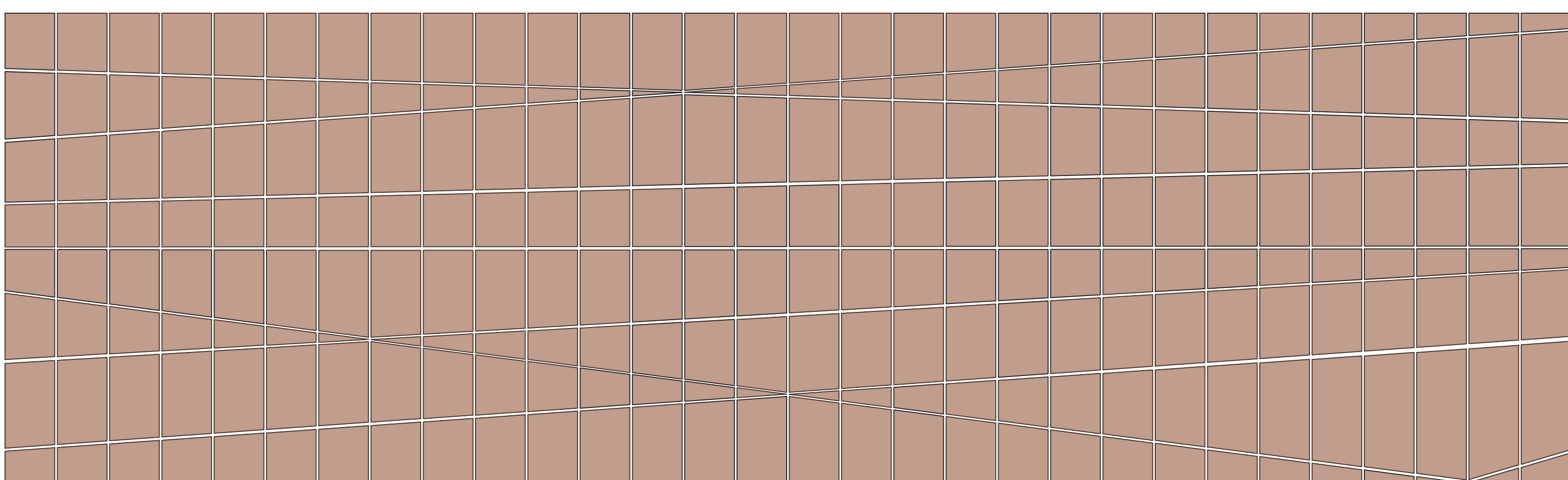
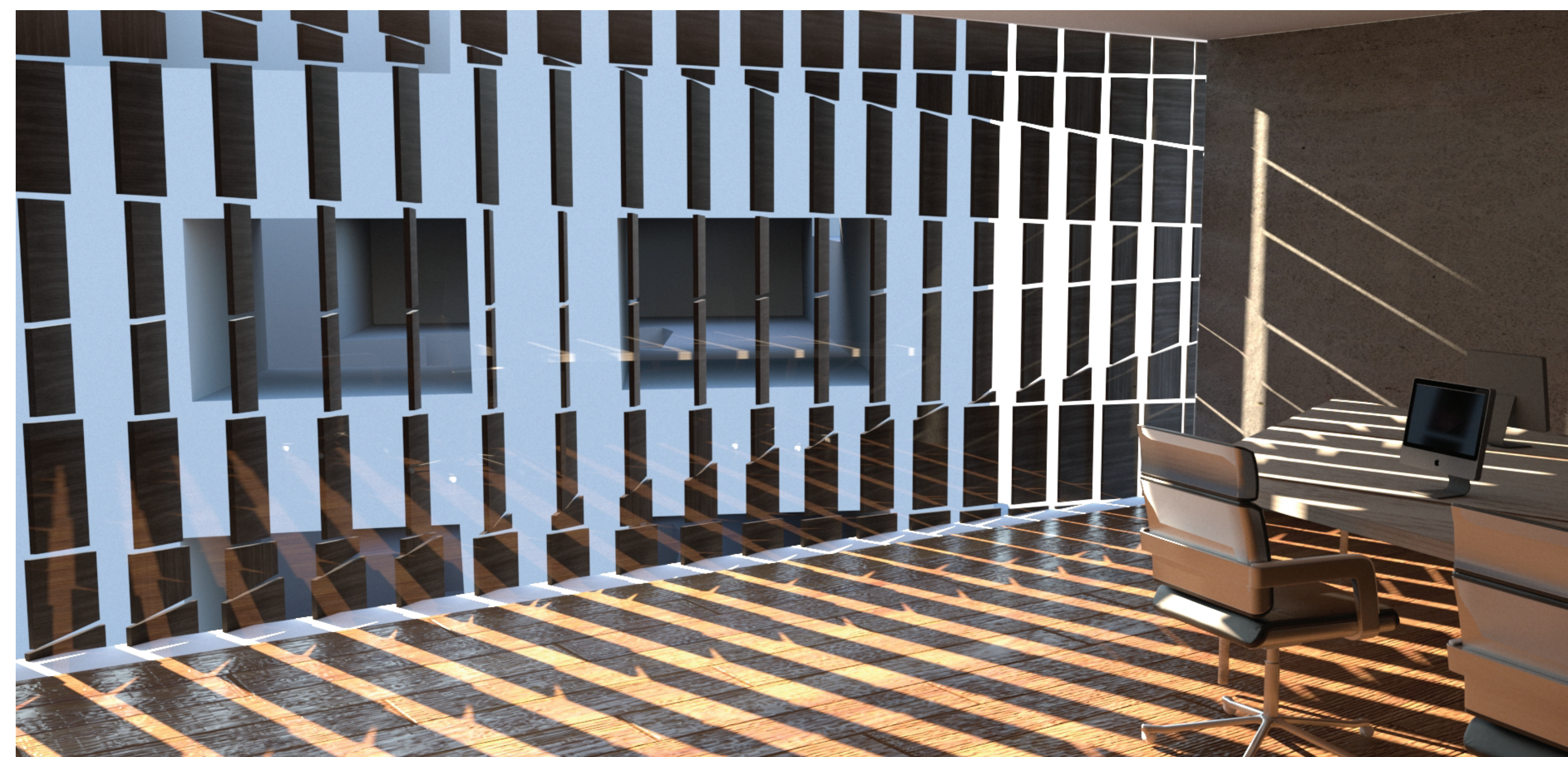
Πρόκειται για μία δυναμική πρόσοψη γραφείου, στόχος της οποίας είναι η σωστή διαχείριση της ηλιακής ενέργειας. Τους θερινούς μήνες, η πρόσοψη ακολουθεί κάθετα τις ακτίνες του ήλιου, μη επιτρέποντας σε μεγάλο βαθμό την εισχώρηση τους μέσα στο κτίριο, δημιουργώντας έτσι ήπιες συνθήκες εργασίας. Τον χειμώνα αντίθετα, η ηλιακή ενέργεια είναι επιθυμητή. Η πρόσοψη επιτρέπει τις ακτίνες του ήλιου να εισέλθουν στο κτίριο διαμορφώνοντας κατάλληλες συνθήκες εργασίας.

Η πρόσοψη στην συγκεκριμένη περίπτωση τοποθετείται σε νότιο προσανατολισμό. Αποτελείται από τριάντα κάθετες στήλες, εκ των οποίων κάθε στήλη αποτελείται από οχτώ κομμάτια. Η ιδέα μας προέρχεται από ένα φυσικό φαινόμενο και συγκεκριμένα από το φαινόμενο που δημιουργείται όταν ταλαντώνεται το νερό και δημιουργεί κύματα προς όλες τις κατευθύνσεις. Κάθε κομμάτι της στήλης μας ανοίγει με διαφορετικό τρόπο από τα άλλα. Τα δύο κεντρικά κομμάτια της στήλης ξεκινούν να κινούνται πρώτα. Με δέκα μοίρες διαφορά η κίνηση μεταδίδεται στα κομμάτια που συνορεύουν. Έπειτα από δέκα μοίρες καθυστέρηση πάλι αυτά μεταδίδουν την κίνηση στα διπλανά τους κ.ο.κ. Κάθε στήλη μπορεί να κάνει περιστροφή 90 μοίρες αριστερά και 90 μοίρες δεξιά από την αρχική της θέση.

Η πρόσοψη τοποθετείται ανά όροφο, ύψους 3,80 μέτρων. Η περιστροφή κάθε στήλης γίνεται με την βοήθεια ενός δικού της step motor. Τα οχτώ κομμάτια της στήλης είναι δεμένα με βίδες. Τα κομμάτια αυτά είναι υλικό metallock ενώ οι στύλοι που τα κρατάνε είναι από χάλυβα.



Στην πλέον ανοιχτή θέση



Στην πλέον κλειστή θέση

