

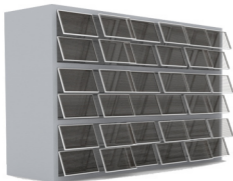
SUNSHADE DRAWER



ΣΕ ΑΥΤΗ ΤΗΝ ΪΔΕΑ ΠΑΡΟΤΕΙΛΑΖΕΤΑΙ ΜΙΑ ΔΥΝΑΜΙΚΗ ΠΡΟΣΩΠΗ Η ΟΠΟΙΑ ΚΑΥΤΗΤΕΙ ΤΗ ΝΟΤΙΑ ΠΑΡΤΑ ΕΝΟΣ ΚΤΗΡΙΟΥ. ΣΥΤΚΕΚΡΙΜΕΝΑ, ΣΕ ΚΑΘΕ ΟΡΟΦΟ ΤΗΡΟΥΝ ΑΔΑΦΚΑ ΣΚΙΑΣΤΡΑ ΤΑ ΟΠΟΙΑ ΈΧΟΥΝ ΤΗ ΔΥΝΑΤΟΤΗΤΑ ΝΑ ΚΙΝΟΥΝΤΑΙ ΑΝΑΟΓΑ ΜΕ ΤΗΝ ΕΦΟΧΗ ΚΑΙ ΤΙΣ ΚΑΙΡΕΣ, ΣΥΝΘΗΚΕΣ, ΤΟ ΚΑΘΕ ΣΚΙΑΣΤΡΟ ΑΠΟΒΛΑΤΤΑΙ ΑΥΤΟ ΈΝΑ ΠΑΛΙΣΙΟ ΜΕΤΑΑΔΙΚΤΗ ΚΑΤΑΣΚΕΥΗ, ΤΟ ΟΠΟΙΟ ΣΤΟ ΕΞΟΤΕΡΙΚΟ ΤΟΥ ΦΕΡΕΙ ΔΕΚΑΠΕΝΤΕ ΣΤΑΘΕΡΕΣ ΠΕΡΛΕΣ ΣΕ ΚΑΤΣΗ 30 ΜΟΡΙΣΤ. ΤΟ ΠΑΛΙΣΙΟ ΜΙΘΟΥΕΙ ΝΑ ΡΕΙ ΕΞΩ ΑΥΤΟ ΤΟ ΚΤΗΡΙΟ ΚΑΤΑ ΟΧΑΟΝΤΑ ΙΟΝΤΟΥΣ ΚΑΙ ΝΑ ΠΕΡΙΤΡΑΦΕΙ ΠΡΟΣ ΤΑ ΞΩ ΚΑΤΑ ΤΡΙΑΝΤΑ ΜΟΡΙΣΤ. Ο ΑΧΟΝΑΣ ΠΕΡΙΠΡΟΦΗ ΕΡΠΙΛΚΕΤΑΙ ΜΕΣΟ ΜΕΤΡΟ ΧΑΜΒΙΑΤΕΡΑ ΑΥΤΟ ΤΗΝ ΠΑΝΔ ΠΑΕΤΡΑ ΤΟΥ ΠΑΛΣΙΟΥ ΚΑΙ ΠΑΡΑΑΑΗΑΑ ΣΕ ΑΥΤΗ ΤΟ ΥΑΙΚΟ ΙΟΥ ΘΑ ΣΡΕΖΙΜΟΧΟΒΗΘΕΙ ΠΑ ΤΙΣ ΣΤΑΘΕΡΕΣ ΠΕΡΛΕΣ ΕΙΝΑΙ ΜΕΤΑΛΛΟΚ, ΚΑΘΕ ΣΥΝΑΤΑΞΕΙ ΜΙΑ ΕΑΑΦΤΑ ΚΑΙ ΑΚΑΜΙΤΗ ΚΑΤΑΣΚΕΥΗ

ΣΑΕΤΙΚΑ ΜΕ ΤΟΝ ΜΗΧΑΝΙΣΜΟ ΤΗΣ ΚΑΤΑΣΚΕΥΗΣ, ΘΑ ΥΠΑΡΧΟΥΝ ΚΑΘΕΡΟΣ ΟΑΗΤΟΙ ΣΤΗΝ ΕΞΟΤΕΡΙΚΗ ΠΑΕΤΡΑ ΤΗΣ ΤΖΑΜΑΡΙΑΣ, ΚΑΙ ΘΑ ΑΝΤΙΕΤΟΧΕΙ ΈΝΑΣ ΟΑΗΤΟΣ ΠΑ ΚΑΘΕ ΚΑΤΑΚΟΡΥΦΗ ΠΑΕΤΡΑ ΚΑΘΕ ΠΑΛΣΙΟΥ. ΚΑΘΕ ΟΑΗΤΟΣ ΘΑ ΈΧΕΙ ΑΥΤΟ ΡΟΑΚΙΑ ΙΟΥ ΘΑ ΚΥΑΟΥΝ ΠΑΡΑΑΑΗΑΑ ΜΕ ΤΟΝ ΚΑΤΑΚΟΡΥΦΟ ΑΧΟΝΑ ΤΟΥ ΟΑΗΤΟΥ. ΠΑΝΔ ΣΕ ΚΑΘΕ ΡΟΑΚΙ ΘΑ ΣΤΗΡΙΞΕΤΑΙ ΈΝΑ ΜΙΡΑΤΣΙΟ ΜΗΚΟΥΣ ΕΝΟΣ ΜΕΤΡΟΥ, ΤΟ ΟΠΟΙΟ Η ΑΑΑΗ ΤΟΥ ΑΡΦΗ ΘΑ ΣΤΗΡΙΞΕΤΑΙ ΜΕ ΑΡΘΡΩΣΗ ΣΤΟ ΠΑΛΣΙΟ. ΕΤΣΙ ΟΤΑΝ ΤΑ ΡΟΑΚΙΑ ΑΙΟΜΑΚΡΥΝΟΝΤΑΙ ΜΕΤΑΣΥ ΤΟΥΣ, ΤΑ ΜΙΡΑΤΣΙΑ ΘΑ ΜΑΖΕΤΟΥΝ ΚΑΙ ΜΑΖΙ ΚΑΙ ΤΟ ΠΑΛΣΙΟ. ΟΤΑΝ ΘΑ ΠΑΗΣΙΟΖΟΥΝ, ΤΟ ΠΑΛΣΙΟ ΘΑ ΒΕΑΙΝΕΙ ΠΡΟΣ ΤΑ ΞΩ. ΑΚΟΜΗ, ΘΑ ΥΠΑΡΧΕΙ ΈΝΑ ΧΟΝΤΡΟ ΣΥΡΜΑΤΟΧΟΙΝΟ ΙΟΥ ΘΑ ΚΡΑΤΑΕΙ ΤΟ ΣΚΙΑΣΤΡΟ, ΟΕΤΕ ΝΑ ΜΗΝ ΠΕΦΕΙ ΠΡΟΣ ΤΑ ΚΩΤΕ. ΑΥΤΟ ΘΑ ΤΥΑΙΤΕΤΑΙ ΣΤΟ ΠΑΝΔ ΜΕΡΟΣ ΤΟΥ ΟΑΗΤΟΥ, ΟΤΑΝ ΤΟ ΠΑΛΣΙΟ ΚΑΕΙΝΕΛ ΚΑΙ ΘΑ ΒΕΤΥΑΙΤΕΤΑΙ ΟΤΑΝ ΑΝΟΙΞΕΙ Η ΑΑΑΗ ΑΡΦΗ ΘΑ ΕΙΝΑΙ ΠΑΚΤΩΜΕΝΗ ΠΑΝΔ ΣΤΟ ΠΑΛΣΙΟ

ΤΟ ΚΑΟΚΑΤΡΠΙ ΤΑ ΠΑΛΣΙΑ ΘΑ ΕΙΝΑΙ ΑΝΟΧΤΑ ΚΑΤΑ 40 ΙΟΝΤΟΥΣ ΚΑΙ ΣΕ ΠΕΡΙΠΡΟΦΗ, ΕΤΣΙ ΟΕΤΕ ΝΑ ΥΠΑΡΧΕΙ ΟΠΤΙΚΗ ΕΠΙΛΟΗ ΜΕ ΤΟΝ ΕΞΟΤΕΡΙΚΟ ΧΩΡΟ ΚΑΙ ΝΑ ΜΗΝ ΜΙΒΑΙΝΟΥΝ ΟΒ ΗΑΙΑΚΤΕ ΑΚΤΙΝΕΣ ΣΤΟ ΕΞΟΤΕΡΙΚΟ ΤΟΥ ΚΤΗΡΙΟΥ. ΤΟ ΧΕΙΜΕΡΑ ΤΑ ΣΚΙΑΣΤΡΑ ΘΑ ΕΙΝΑΙ ΠΑΑΙ ΑΝΟΧΤΑ ΚΑΤΑ 35 ΙΟΝΤΟΥΣ, ΑΑΑΑ ΧΑΡΕΣ ΠΕΡΙΠΡΟΦΗ ΕΠΗΒΗ Ο ΜΑΧΟΣ ΕΙΝΑΙ ΠΡΟ ΧΑΜΒΙΑ, ΚΑΙ ΕΤΣΙ Ο ΠΕΡΛΕΣ ΘΑ ΤΟΝ ΕΜΙΟΑΙΟΖΟΥΝ



ΑΙΒΑΛΙΟΥ ΣΟΦΙΑ
ΠΕΤΡΟΜΙΧΕΛΑΚΗ ΕΛΕΝΗ ΜΑΡΙΑ
ΔΥΝΑΜΙΚΕΣ ΠΡΟΣΩΠΕΙΣ
ΕΡΓΑΣΙΑ ΕΞΑΜΗΝΟΥ
ΠΑΝΕΠΙΣΤΗΜΙΟ ΘΕΣΣΑΛΙΑΣ ΤΑΜ
ΑΚΑΔΗΜΑΪΚΟ ΕΤΟΣ 2022-2023